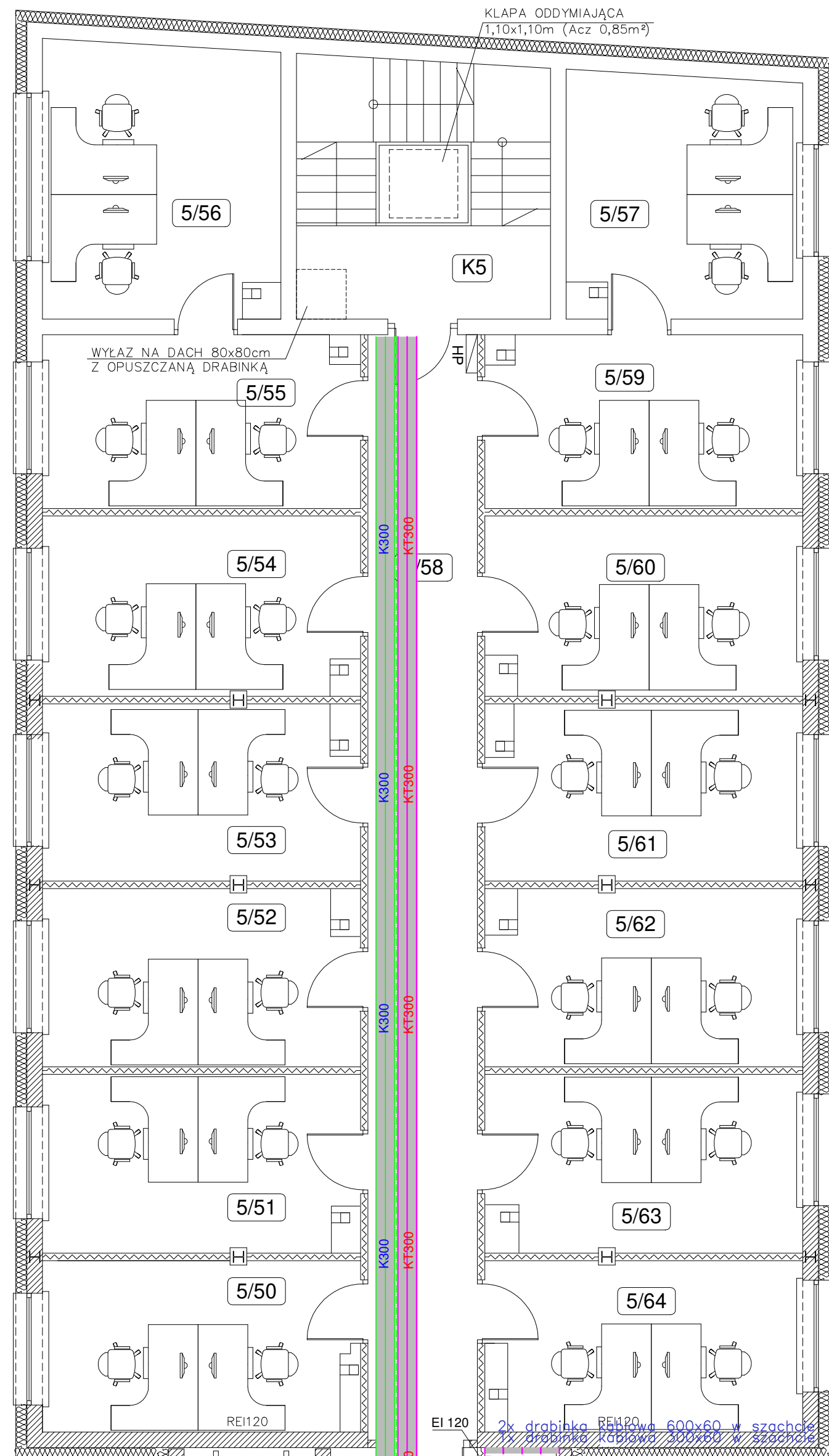


RZUT IV PIĘTRA – skala 1:75



POMIESZCZENIE IX PIĘTRA – II ETAP			
NZKAZ	Nowe pomieszczenia	Rodzaj posadzki	Powierzchnia
5/01	Pokój biurowy	panel podłogowy	25,77
5/02	Pokój biurowy	panel podłogowy	22,40
5/03	Pokój biurowy	panel podłogowy	19,40
5/04	Pokój biurowy	panel podłogowy	15,98
5/05	Pokój biurowy	panel podłogowy	15,89
5/06	Pokój biurowy	panel podłogowy	16,30
5/07	Pokój biurowy	panel podłogowy	23,63
5/08	Pokój biurowy	panel podłogowy	16,10
5/09	Pokój biurowy	panel podłogowy	16,00
5/10	Pokój biurowy	panel podłogowy	15,98
5/11	Pokój biurowy	panel podłogowy	16,05
5/12	Pokój biurowy	panel podłogowy	16,00
5/13	Pokój biurowy	panel podłogowy	16,03
5/14	Pokój biurowy	panel podłogowy	22,67
5/15	Pokój biurowy	panel podłogowy	16,10
5/16	Pokój biurowy	panel podłogowy	16,00
5/17	Pokój biurowy	panel podłogowy	16,40
5/18	Pokój biurowy	panel podłogowy	16,29
5/19	Pokój biurowy	panel podłogowy	22,23
5/20	Pokój biurowy	panel podłogowy	27,40
5/21	archiwum	tyłki postł. gresowe	5,22
5/22	Pokój biurowy	panel podłogowy	15,98
5/23	Pokój biurowy	panel podłogowy	15,00
5/24	Pokój biurowy	panel podłogowy	14,80
5/25	Pomieszczenie socjalne	tyłki postł. gresowe	7,28
5/26	biuro do negocjacji prawnych	tyłki postł. gresowe	4,71
5/27	Wc damski	tyłki postł. gresowe	4,50
5/28	Wc męski	tyłki postł. gresowe	5,85
5/29	Pomieszczenie techniczne	tyłki postł. gresowe	1,60
5/30	Korytarz	tyłki postł. gresowe	106,30
5/31	Pokój biurowy	panel podłogowy	15,98
5/32	Pokój biurowy	panel podłogowy	15,10
5/33	Pokój biurowy	panel podłogowy	14,00
5/34	Pokój biurowy	panel podłogowy	14,90
5/35	Pomieszczenie socjalne	tyłki postł. gresowe	7,38
5/36	biuro do negocjacji prawnych	tyłki postł. gresowe	4,70
5/37	Wc damski	tyłki postł. gresowe	4,34
5/38	Wc męski	tyłki postł. gresowe	5,60
5/39	Wc damski	tyłki postł. gresowe	4,50
5/40	Korytarz	tyłki postł. gresowe	83,15
5/41	Pomieszczenie porządkowe	panel podłogowy	1,60
5/42	Pokój biurowy	panel podłogowy	14,70
5/43	Pokój biurowy	panel podłogowy	14,87
5/44	Pokój biurowy	panel podłogowy	14,44
5/45	Pokój biurowy	panel podłogowy	14,88
5/46	Pokój biurowy	panel podłogowy	21,91
5/47	Archiwum	tyłki postł. gresowe	6,37

POMIESZCZENIA W PIĘTRA – II ETAP			
Nr wyz.	Nazwa pomieszczenia	Rodzaj posadzki	Powierzchnia (m ²)
5/48	Pomieszczenie techniczne	tyłki podł. gresowe	3,04
5/49	Korytarz	paneli podłogowe	13,78
5/50	Pokój biurowy	paneli podłogowe	13,67
5/51	Pokój biurowy	paneli podłogowe	14,39
5/52	Pokój biurowy	paneli podłogowe	14,30
5/53	Pokój biurowy	paneli podłogowe	13,92
5/54	Pokój biurowy	paneli podłogowe	14,24
5/55	Pokój biurowy	paneli podłogowe	14,10
5/56	Pokój biurowy	paneli podłogowe	15,15
5/57	Pokój biurowy	paneli podłogowe	14,50
5/58	Korytarz	tyłki podł. gresowe	31,42
5/59	Pokój biurowy	paneli podłogowe	14,08
5/60	Pokój biurowy	paneli podłogowe	14,18
5/61	Pokój biurowy	paneli podłogowe	13,87
5/62	Pokój biurowy	paneli podłogowe	14,27
5/63	Pokój biurowy	paneli podłogowe	14,28
5/64	Pokój biurowy	paneli podłogowe	13,88
K1	Kłosa schodowa	pt. natural. kamienia	23,73
K2	Kłosa schodowa	pt. natural. kamienia	19,92
K3	Kłosa schodowa	tyłki podł. gresowe	16,35
01	Przebieg schodowy	–	–
02	Projekcyjny żwłost obrotowy	–	–
Razem			1120,64

Legenda:

- Rozdzielnice elektryczne
 - trasa bndarki ułożeniowej FeZn 25x4 instalacji telefonicznych, trasa zgodnie z planami
 - trasa bndarki ułożeniowej FeZn 25x4 prowadzonej pod korymkami elektrycznymi na uchwyty
 - K100 - KONSTRUKCJE WSPORCZĘ DLA INST. ELEKTRYCZNYCH (WYS. 50mm, GRUBOŚĆ BŁACHY 1mm, KORYTKO PERFOROWANE) PROWADZENIE W PRZESTRZENI SUFITU PODWIESZANO
 - KONSTRUKCJE WSPORCZĘ DLA INST. TELEFICZNYCH (WYS. 50mm, GRUBOŚĆ BŁACHY 1mm, KORYTKO PERFOROWANE) PROWADZENIE W PRZESTRZENI SUFITU PODWIESZANO
 - D400 - GŁÓWNA TRASA KABŁOWA DLA INST. ELEKTRYCZNYCH (WYS. 50mm, GRUBOŚĆ BŁACHY 1mm, DRABINKA KABŁOWA) PROWADZENIE W PRZESTRZENI SUFITU PODWIESZANO
 - GŁÓWNA TRASA KABŁOWA DLA INST. TELEFICZNYCH (WYS. 50mm, GRUBOŚĆ BŁACHY 1mm, DRABINKA KABŁOWA) PROWADZENIE W PRZESTRZENI SUFITU PODWIESZANO

WRAZ Z TRASAMI KABLOWYMI NALEŻY PROWADZIĆ INSTALACJĘ EKWIPOWOTENCJALIZACJI. GŁÓWNE TRASY PROWADZIĆ BEDNARKĄ Fezn 25x4 PODWIESZANĄ DO KORYTEK ENERGETYCZNYCH.

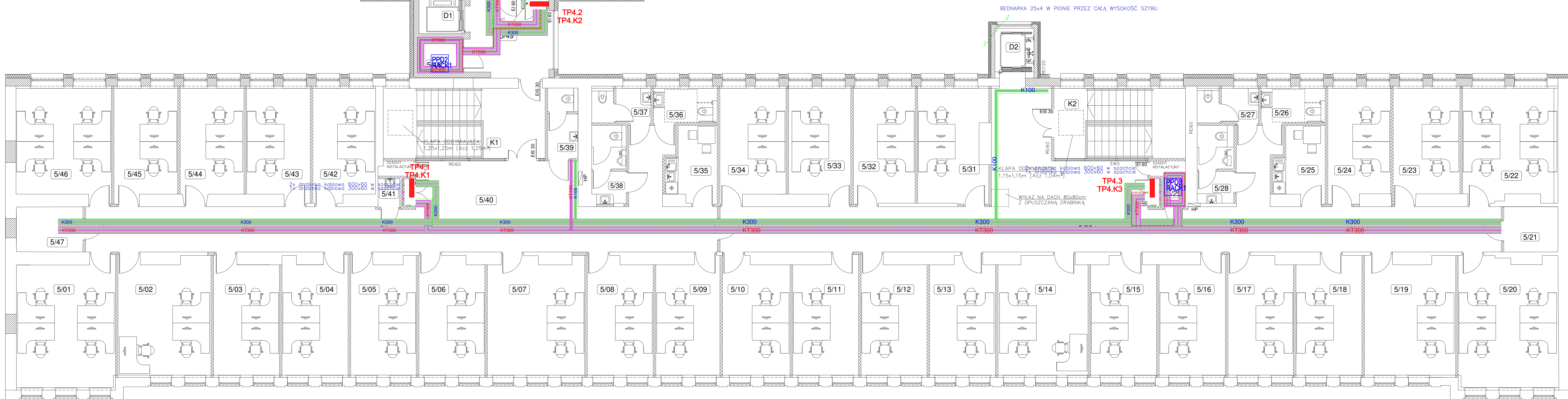
ROZNOLEŻNIE Z BEDNARKĄ INSTALACJĄ POŁĄCZEŃ WYRÓWNAWCZYCH OGÓLNYCH NALEŻY PRAWIDŁOŻE BEDNARKĘ Fezn 25x4.
 UZIEMIENIE INSTALACJI TELEKOMUNIKACYJNYCH WYKONAĆ ODDZIELNĄ BEDNARKĄ KTÓRA MA BĄĆ ODEPAROWANA GALWANICZNIE OD
 INSTALACJI POŁĄCZEŃ WYRÓWNAWCZYCH OGÓLNYCH !
 W SZCZĄTKACH NALEŻY PRAWIDŁOŻE BEDNARKĘ INSTALACJI UZIEMIENIAJĄCĄ I ELEKTRYCZNYMI ORAZ ELEKTRYCZNYMI.
 ISTNIEJĄCE KONSTRUKCJE WSPORCZE WYKONANE W I ETAPIE ZOSTAŁY OPISANE POPRZEDZ DODANIE DOKIPISU ISTN.
 NALĄŻE DOPROWADZIĆ BEDNARKĘ INSTALACJI UZIEMIENIAJĄCĄ I ELEKTRYCZNYMI DO PROJEKTOWANEGO SERWEROWNI W POM. 2/50, 2/51
 WYKONAĆ UZIEMIENIE SZYBU WINDY DZ ZGODNIE Z WYTYCZNYMI PRODUCENTA. W MIARĘ MOŻLIWOŚĆ PRZYŁĄCZYĆ DO ISTN.
 UZIEMIENIA.

DO MAGISTRALI POŁĄCZEŃ WYRÓWNAWCZYCH OGÓLNYCH PRZYŁĄCZAĆ:

- ZACISKI PE ROZDZIELNIC - LgYzo 25 mm2
- KONSTRUKCJE WSPORCZE KABLI - LgYzo 6 mm2
- OBUDOWY METALOWE URZĄDZEŃ - LgYzo 6-16 mm2 ZGODNIE Z DTR
- KANAŁY INSTALACJI WENTYLACYJNYCH - LgYzo 10 mm2
- STAŁOWE OŚCIEŻNICE DRZWI - LgYzo 6mm2
- KONSTRUKCJE METALOWA DZWIUGU OSOBOWEGO - LgYzo 25mm2


DO MAGISTRALI POŁĄCZEŃ WYRÓWNAWCZYCH TELETECHNICZNYCH PRZYŁĄCZAĆ
- SZAFY RACK - LqYżo 25 mm2

PRZEJŚCIA PRZY ZMIANIE STREFY POŻAROWEJ USZCZELNIĆ OGNIOSCHRONNĄ MASĄ USZCZELNIAJĄCĄ O WYTRZYMAŁOŚCI OGNIOWEJ MIN. TAKIEJ JAK PRZEGRODA (ZALECANE CO NAJMNIEJ EI120)



**OCHRONA PRZED PORAŻENIEM:
SAMOCZYNNE WYŁĄCZENIE
W UKŁADZIE
TN-S
WYŁĄCZNIKI OCHRONNE
INSTALACJA WYRÓWNAWCZA**

GLOBAL Albert Dragan
ul. Ponikwoda 28, 20-135 Lublin, ☎ +48 516 126 333
✉ instalatorzy@tlen.pl, www.globalprojekty.pl

 <div> <p>PRZEBUDOWA NADBUDOWA I ROZBUDOWA BUDYNKU PROKURATURY PRZY UL. OKOPOWEJ 2A W LUBLINIE</p> </div>	
INWESTOR	PROKURATURA REGIONALNA W LUBLINIE UL. OKOPOWA 2A 20-950 LUBLIN

RYSUNEK	RZUT IV PIĘTRA PLAN KONSTRUKCJI WSPORCZYCH	SKALA 1:75	NR RYS. T-III-01
---------	---	----------------------	----------------------------

FUNKCJA	SPECJALNOŚĆ, IMIĘ I NAZWISKO	NR UPRAWNIEŃ	DATA	PODPIS
PROJEKTOWAŁ	mgr inż. Tomasz Kopec	LUB/0132/PWCE/10	04 2024	

SPRAWDZIŁ	mgr inż. Andrzej Łukaszk	LUB/0028/PWB/E/23	04 2024	
-----------	---------------------------------	-------------------	---------	--

OPRACOWANIE CHRONIONE USTAWĄ O PRAWIE AUTORSKIM I PRAWACH POKREWNYCH (DZ.U. N. 24/94 POZ. 83 Z DNIA 4 LUTEGO 1994R.) Z PÓŹNIEJSZYMI ZMIANAMI